

# Inspire the now, teach the future

Onderwijsoplossingen van BenQ 2021







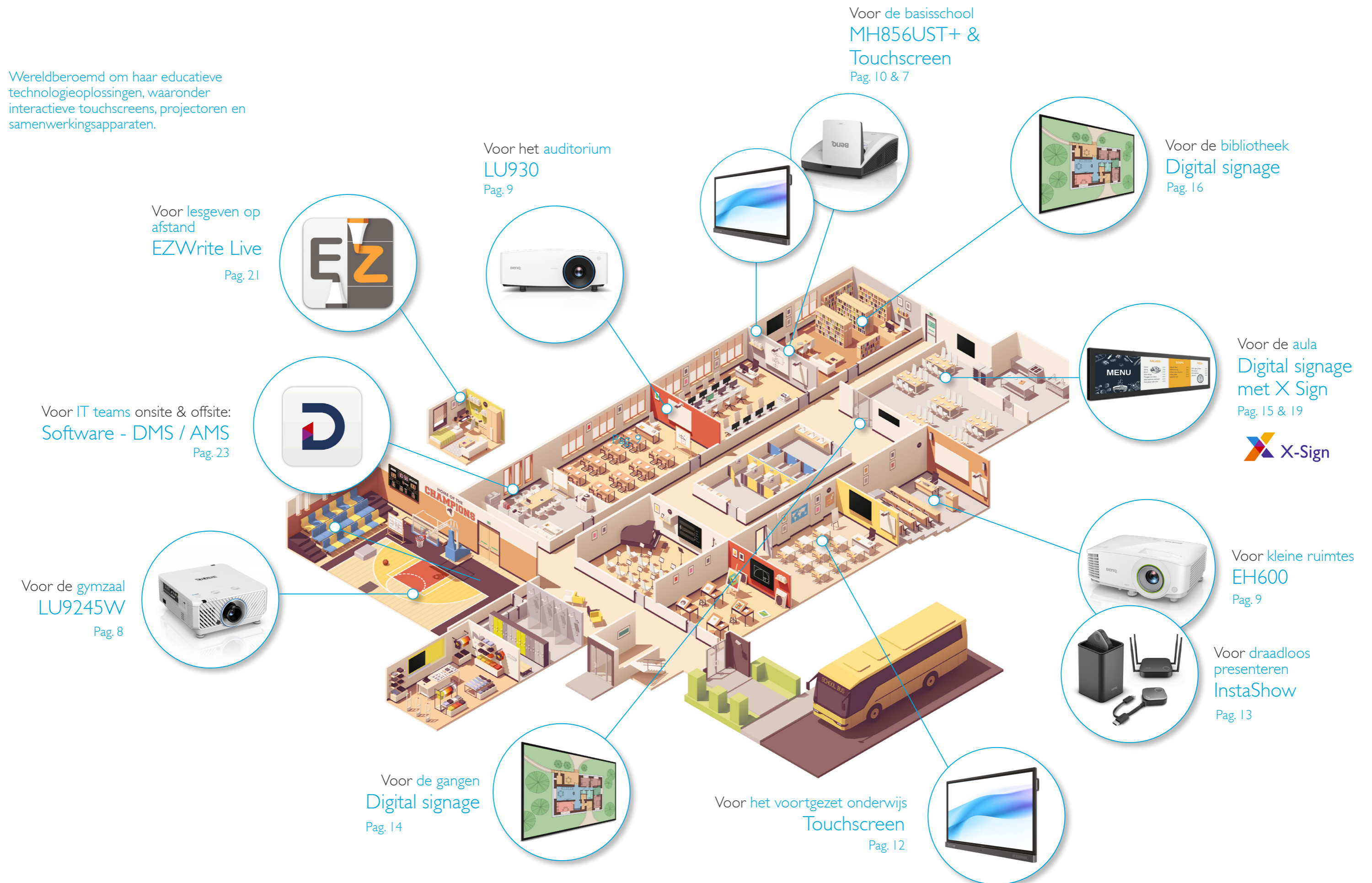
Onderwijsoplossingen  
van BenQ 2021

Interactieve ervaringen  
Meeslepende omgevingen  
Boeiende informatie

Onderwijsoplossingen.....	4
Projectie.....	6
Touchscreens.....	10
InstaShow draadloze presentatie.....	13
Digital signage.....	14
Gezondheidszorg in klaslokalen.....	16
Software oplossingen.....	18
Projector specificaties.....	24
Touchscreens & digital signage specificaties.....	25



Wereldberoemd om haar educatieve technologieoplossingen, waaronder interactieve touchscreens, projectoren en samenwerkingsapparaten.







De nieuwste projectietechnologie van BenQ blaast nieuw leven in verouderde projectiesystemen en transformeert bestaande omgevingen in nieuwe leercentra.

## Voor kleine ruimtes en grote ideeën...



### EW800ST



Green

Kleinere klaslokalen kunnen het gebruik van technologie beperken, maar met een short-throw projector kan een groot beeld worden verkregen in een kleine ruimte zonder onderbreking van het beeld wanneer de docent in de klas presenteert.

De EW800ST short-throw projector biedt een 16:10 beeldverhouding met een systeemupgrade en vermindert schaduwen dankzij een throw-afstand van minder dan een meter. De EW800ST werkt via het BenQ Eco Cycle System, waardoor er geen elektriciteit wordt verspild en de wachttijd voor het opstarten aanzienlijk wordt verkort.

#### Eigenschappen

- WXGA Resolutie
- Helderheid 3.600 Lumen
- Smart projector
- Stofvrije technologie
- Ingebouwde 2 watt x1 speaker

### EH600



Smart

Voor korte afstanden biedt de EH600 projector met Smart Control een beeld van 60" tot 180" voor klassikaal onderwijs en meeting rooms.

Met optional pen en touch interactiviteit is de EH600 voorzien van PointWrite-technologie voor leren op elk plat oppervlak om nieuwe leer mogelijkheden in het klaslokaal te creëren.

#### Eigenschappen

- Helderheid 3.600 Lumen
- Smart Projector met antistofsensor
- Compatibel met netwerk controle via LAN
- USB ondersteuning - geen PC nodig



Voor **helderheid** tot aan **achterin** het lokaal



Voor **interactiviteit** dat lessen tot leven brengt



Voor hoge **helderheid** en hoge **resolutie**



## LU9245W



Grote Ruimtes

Met 7000 ANSI-lumen is de LU9245W het helderste scherm voor toepassingen in grote ruimten, zoals aula's, collegezalen en sportzalen.

Voorzien van BenQ's BlueCore laser engine, levert het superieure kleurprestaties door een dubbel kleurenwielsysteem, ondersteuning voor 360° en staande installatie en 24/7 werking met sterk verbeterde duurzaamheid voor diverse toepassingsmogelijkheden.

### Eigenschappen

- Hoge helderheid 7.000 ANSI Lumen
- Bluecore laser lichtbron
- Rec.709 colour space 96%
- WUGXA resolutie
- 7 lens opties
- Lens shift
- 50" - 500" beeld
- 2 x HDMI
- HDBaseT
- Garantie 5 jaar / 20,000hrs

## LH890UST



Interactief

Door de combinatie van interactieve en BlueCore lasertechnologie stimuleert de LH890UST studentenparticipatie en actief leren met de kracht van touch.

De projector met ultra-short throw produceert ononderbroken beelden van hoge kwaliteit op grote schaal wanneer deze slechts enkele centimeters van een muur is gemonteerd, waardoor schaduwen en reflectie worden voorkomen.

### Eigenschappen

- Ultra-short throw
- 1080P resolutie
- BlueCore laser technology
- Industry-leading stofbestendig: BenQ Dust Guard™
- 4.000 ANSI Lumen
- Hoge helderheid
- 10,000:1 hoog contrast voor duidelijke leesbaarheid
- PointWrite pen en touch interactiviteit kit (optie)

## LU930



Hoge Helderheid

Frisse lucht en natuurlijk licht zijn een belangrijke factor om de aandacht vast te houden, daarom is de LU930 de perfecte oplossing voor sfeervolle ruimten.

Met een helderheid van 5.000 ANSI lumen en Full HD-resolutie is de beeldweergave en helderheid uitstekend, zelfs wanneer de jaloezieën open zijn. Dankzij de zoom kan de LU930 beelden van 120" projecteren.

### Eigenschappen

- Hoge helderheid 5.000 ANSI Lumen
- Full HD 1080p resolutie
- 360 ° rotatieprojectie
- Speakers 2 x 10W
- HDMI x2
- BlueCore lasertechnologie
- Montage tot 5.6 meter van het scherm



Koppel uw projector met BenQ's InstaShow voor directe presentaties. Perfect voor een draadloze presentatie met één klik vanaf meerdere apparaten..

Lees meer op pagina 13



Bewaak en beheer alle projectoren op de locatie vanaf één punt met behulp van BenQ's DMS software - tijdbesparend voor drukke netwerkbeheerders.

Lees meer op pagina 22







De leermiddelen voor in de klas evolueren en er is een nieuwe generatie displays voor in het onderwijs aan het ontstaan. Docenten hebben nu de mogelijkheid om aantekeningen te maken, samen te werken, content te streamen, documenten te downloaden en te uploaden naar de cloud, en dit alles vanaf één apparaat en met slechts één aanraking van hun vingers.

Speciaal ontworpen voor het onderwijs, geeft BenQ's portfolio van tusschreefs de toekomst van het onderwijs een nieuwe vorm. Door de combinatie van robuuste hardware met intelligente software en een gebruiksvriendelijke interface, zijn de touchscreens van BenQ klaar voor het klaslokaal en zorgen voor een inspirerende leerervaring voor docenten en studenten van alle leeftijden.

## Beheer en beveiliging op afstand

IT-managers en beheerders hebben de vrijheid om de BenQ touchscreens vanaf een externe locatie te beheren en te onderhouden. Het systeem biedt een efficiënte en handige manier om accounts op BenQ touchscreens te beheren en biedt persoonlijke werkruimten voor elk personeelslid, die toegankelijk zijn vanuit de cloud.



## Een introductie van de nieuwe RM Series

Een perfecte oplossing voor instellingen in het basis-, middelbaar en hoger onderwijs die interactieve flat panels willen integreren in hun onderwijs. De nieuwste toevoegingen aan de BenQ RM Serie barsten van de mogelijkheden, waaronder BenQ's exclusieve EZWrite 5 software en Account Management System (AMS), presentatie- en samenwerkingstools.



Nieuw

### Exclusieve EZWrite 5.0 software

De toonaangevende platformafhankelijke annotatieoplossing voor interactieve samenwerking. Deel eenvoudig ideeën, notities en meningen door aantekeningen te maken op dezelfde whiteboards, waar u ook bent.



Nieuw

### AMS cloud opslag

BenQ's Account Management System (AMS) biedt gepersonaliseerde werkruimten die toegankelijk zijn via een eenvoudige QR-code, zodat docenten en onderwijzers snel toegang hebben tot lesmateriaal.



### Instashare draadloze samenwerkingssoftware

Deel content vanaf elk apparaat met BenQ's Instashare samenwerkingssoftware. Het scherm kan worden gesplitst zodat maximaal negen studenten kunnen deelnemen vanaf elke plek in de klas.



### Smart Eye-Care oplossing

De Smart Eye-Care oplossing werkt intuïtief voor een soepele en comfortabele kijkervaring. De BenQ Education IFP activeert automatisch de Flicker-Free en Low Blue Light functies door de bewegingen van gebruikers dichtbij het scherm te detecteren.

### X-sign Broadcast

Dit gebruiksvriendelijke contentcreatie- en communicatieprogramma kan met één druk op de knop het schoollogo, informatie over ouderavonden of noodupdates uitzenden naar één of meerdere beeldschermen uit de BenQ Premium Serie. Deel lokale of cloud-gebaseerde content, tekst, afbeeldingen, video, office bestanden, YouTube en nog veel meer.



### Nieuw

\*4K Android OS • Stembediening

### Bevat

Muurbeugel • Remote control • Pennen



BenQ TÜV-gecertificeerd Low Blue Light Technologie



BenQ TÜV-gecertificeerd Flicker-Free Technologie



BenQ Anti-Glare Display Technologie



Bacteriewerende coating

\*Bij RP02K serie

### Eigenschappen

- 4K resolutie
- 20-point multi-touch
- 32GB opslag
- 2 x 16W speakers
- Meerdere connectiviteit input
- Laag energieverbruik
- Cross-platform agnostisch
- WiFi compatibel
- EZWrite 5
- Floating toolbar

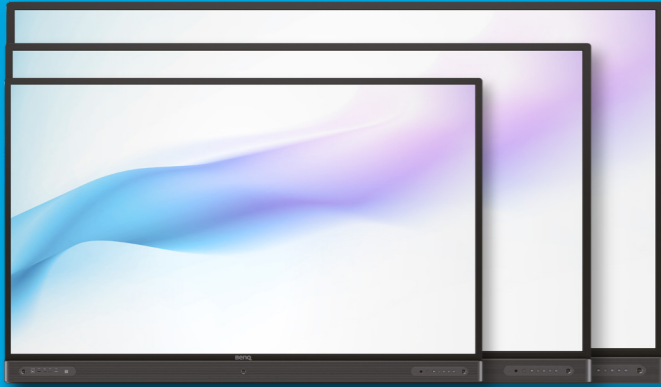
### Additionele Voordelen

- 3 jaar garantie (5 jaar educatiegarantie)
- Training
- Service en support

\*Bij registratie



# InstaShow Plug & Play draadloze presentatie oplossing



## Probleemloze leerervaring

Voor onderwijsinstellingen die op zoek zijn naar een touchscreen met geavanceerde functies, creëert de premium RP-serie van BenQ een boeiende en probleemloze leerervaring, met de extra geruststelling van het bewaken van een gezonde omgeving. De RP-serie is voorzien van alle voordelen van BenQ's exclusieve software voor collaboratieve leeromgevingen en bevat BenQ's HealthCare+ technologie voor het onderwijs.



## Ideeën delen met één druk op de knop

Ontbrekende draden, veiligheidsrisico's en tijdrovende set-up kunnen vaak leiden tot een gebrek aan samenwerking. BenQ neemt deze frustraties weg met InstaShow door het inbouwen van high-speed WiFi in het apparaat, het bieden van een reeks connectiviteitsopties en betrouwbare beveiligingsbescherming. Geen software download nodig.

Gebruik InstaShow voor collegezalen, aula's of sportzaaltechnologie om deze ruimtes te transformeren en kosten te besparen op extra



### NFC Kaarten

Door gebruik te maken van personeelsbadges of OAuth-technologie om persoonlijke gegevens in NFC-kaarten in te bouwen, wordt men automatisch ingelogd wanneer de kaarten tegen de schirmsensor worden gehouden en worden onmiddellijk gepersonaliseerde werkruimten geladen.



Nieuw

### Handwriting Recognition with Fine IR Plus

Zero Bonded technologie en Fine IR Plus, zorgen voor de meest natuurlijke handschrijftervaring en tekenherkenning ooit.



### X-Sign Broadcast

Dit eenvoudig te gebruiken programma voor het creëren en communiceren van content kan met één druk op de knop het schoollogo, informatie over ouderavonden of noodupdates uitzenden naar één of meerdere beeldschermen uit de BenQ Premium Serie.



### DMS (Device Management Solution)

Beheer updates en apparaatbeheer voor één of meerdere beeldschermen vanaf een externe locatie via een lokaal netwerk of de cloud.



### Healthcare+ voor het onderwijs

De Healthcare+ technologie bewaakt de luchtkwaliteit van de omgeving met behulp van een luchtkwaliteitssensor en waarschuwt de leerkracht over belangrijke veranderingen in de klasomgeving. Het beschikt over een antibacterieel scherm om direct virussen te doden op het schermoppervlak en beschermt de ogen van de kijkers met de Smart Eye-Care oplossing.



### Bevat

Muurbeugel • Remote control • Pennen

InstaShow WDC20 is klaar voor de interactieve lessen en vergaderingen van morgen en is compatibel met elk OS of hardware platform. Het gaat verder dan PC/laptop compatibiliteit om elk iOS of Android mobiel apparaat te ondersteunen.

De InstaShow werkt op 802.11ac high-speed WiFi met automatische kanaalselectie en zorgt voor snelle, veilige draadloze verbindingen met het display door het eenvoudig aan te sluiten op de HDMI- en USB-poorten van de laptop. Draadloos presenteren met één druk op de knop, zonder downloaden. InstaShow beschikt over betrouwbare beveiliging met AES 128-bit beveiligingsencryptie en WPA2-verificatieprotocol.authentication protocol.

## Hardware



### WDC10

- Sluit tot 16 deelnemers tegelijk aan
- HDMI + USB-kabel connectiviteit



### WDC20

- Sluit tot 32 deelnemers tegelijk aan
- Compatibel met USB- en HDMI-kabels
- Actieve split-screen samenwerking voor maximaal negen apparaten die tegelijk presenteren
- Compatibel met InstaShare™ app, beschikbaar voor Android- en iOS-apparaten

## Instashare Software

De Instashare-software, die het gebruik van persoonlijke apparaten zonder connectiviteitspoort aanmoedigt, is compatibel met pc's, tablets en smartphones en stelt gebruikers in staat digitale inhoud te spiegelen, van aantekeningen te voorzien en op te slaan op

## Eigenschappen

- 4K Resolutie
- Opslag
- 20-point multi-touch
- NFC kaartlezer
- Muurbeugel
- Remote control
- Meerdere connectiviteit input
- 2x 16W speakers
- 15w subwoofer
- WiFi compatibel
- Laag energieverbruik
- Gezondheidszorg+
- EZWrite 5
- InstaShare compatibel
- Intelligent handschrift
- Floating toolbar
- MS Office compatibel
- Snelle data
- Video opname
- Cross platform agnostisch
- AMS
- DMS
- Training
- Service en support
- 3 jaar garantie (5 jaar educatiegarantie)
- Ingebouwde microfoons (microphone array)
- Kamersensoren

\*Bij registratie

## Eigenschappen

### Hardware - WDC10 & WDC20

- AES 128-bit beveiligings-encryptie
- WPA2 verificatieprotocol
- Echte plug & play
- Geen software installatie nodig
- Betrouwbare beveiligingsbescherming
- InstaVideo
- Automatisch kanalen zoeken
- Draadloos 802.11ac
- Video & audio delen
- Verzekerde prestaties
- Uitgebreide gebruikers
- Eenvoudig koppelen
- Optimale intelligente resolutie koppeling

### Instashare Software

- In twee richtingen spiegelen
- Tweerichtingsbediening
- 9 gesplitste schermen presenteren
- Centrale bediening



# Digitaal menu



Bewegwijzering, digitale menu's en informatieborden zijn van vitaal belang voor snelle berichtgeving in academische ruimtes, waardoor de communicatie en efficiëntie op de campus verbeterd wordt. BenQ biedt een digital signage portfolio om tegemoet te komen aan onderwijsinstellingen van alle soorten en maten.

## BH2801

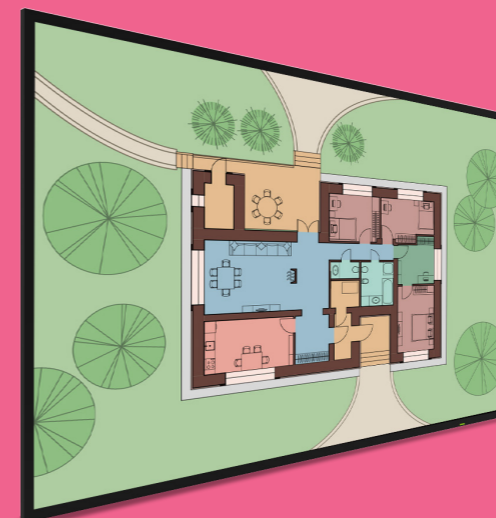
De unieke lange structuur van de BH2801 display is speciaal ontworpen om signalisatie te bevorderen in ruimten met beperkte ruimte. De BH2801 is vervaardigd met een prachtig 28" uitgerekt scherm en kan naadloos worden geïntegreerd in kleine en smalle ruimten in staande of liggende oriëntatie.

Het ultra-heldere 1000 nit scherm van de BH2801 zorgt ervoor dat de beelden scherp en helder blijven, zelfs bij omgevingslicht. Bovendien beschikt de BH2801 ook over interne luidsprekers en USB plug-and-play ondersteuning, zodat u in compacte ruimtes met een minimale installatie een impactvolle audiovisuele boodschap kunt overbrengen.

### Eigenschappen

- Hoge helderheid bij 1000 nits
- Unieke formatie
- DMS compatibel
- Plug-and-play
- 24/7 non-stop operatie

## Informatie borden



## ST4302

Transformeer menuborden met de 43" 4K ST4302. De ingebouwde Android mediaspeler, gecombineerd met BenQ's exclusieve X-Sign en DMS software, biedt de perfecte oplossing voor snelle contentcreatie en distributie.

Maak verbinding met het locatienetwerk en gebruik BenQ's X-Sign content creatie softwareprogramma om menu's te creëren, beheren en plannen.

### Eigenschappen

- Snelle contentcreatie
- Over 140 ingebouwde templates
- 4K resolutie
- Centrale controle
- USB, LAN & Cloud content distributie opties
- Ingebouwde Android media player

BenQ's signage solutions feature zijn voorzien van exclusieve X-Sign software voor contentcreatie, het zenden van berichten, alerts en media naar alle schermen op afstand. Lees meer op 22



# Healthcare+

Air Quality Sensor



CO<sub>2</sub> Level Indicator Inside



Smart Eye-Care Solution



Het delen van goede ideeën is slechts een klik verwijderd  
BenQ's exclusieve HealthCare+ technologie bewaakt op intelligente wijze de luchtkwaliteit van de omgeving met behulp van een Air Quality Sensor, is voorzien van een antibacteriële niet-giftige nano-ionische zilvercoating om de verspreiding van bacteriën te verminderen

## Maak leren besmettelijk

Een antibacteriële, niet-giftige, nano-ionische zilvercoating doodt bacteriën en virussen bij contact en blokkeert zo de verspreiding van ziektekiemen. Dus wees gerust, hoe praktisch de les ook is, kennis is het enige wat je meeneemt.



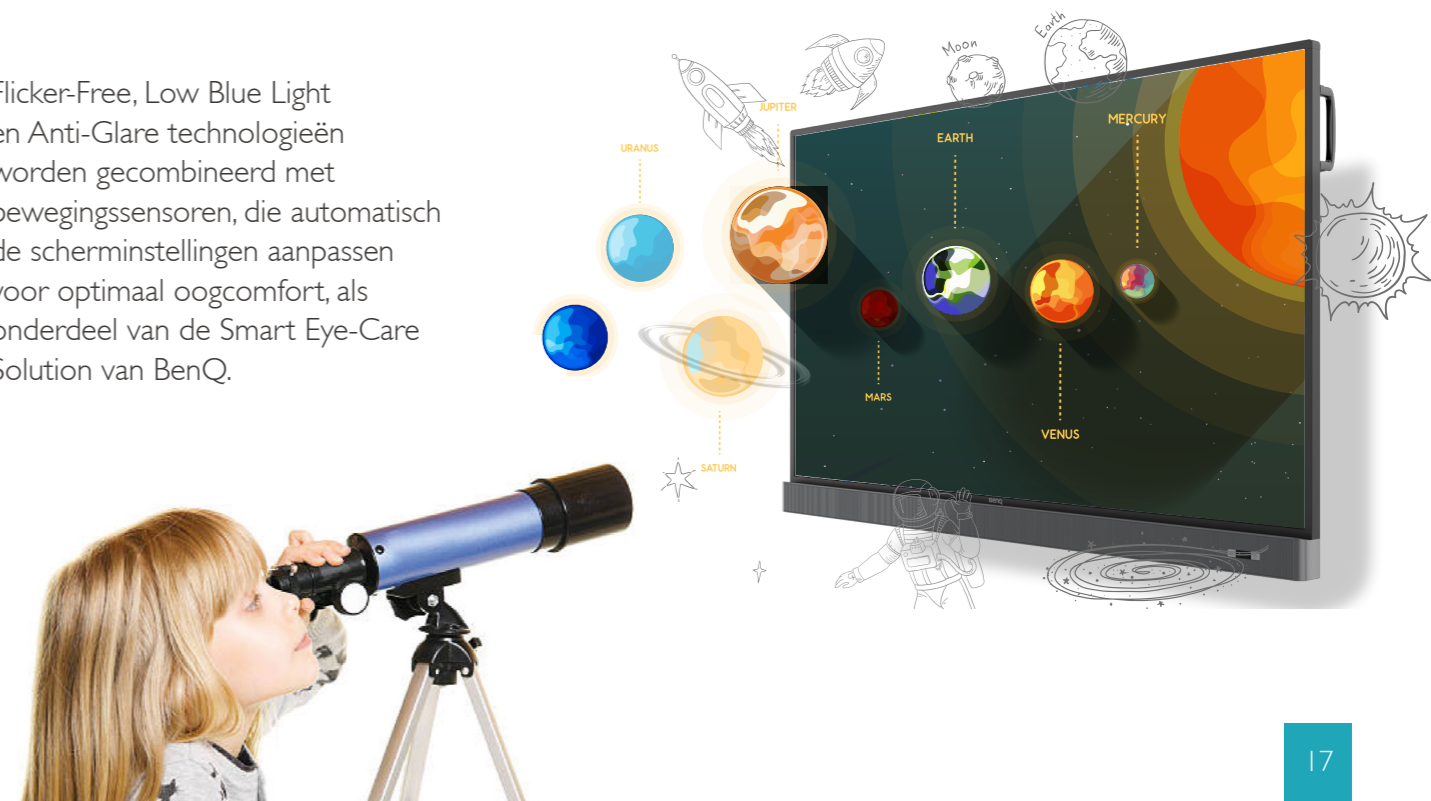
## Gezonde lucht

De BenQ Air Quality Sensors leveren real-time data over belangrijke milieuparameters door het detecteren van temperatuur, luchtvochtigheid en het monitoren van PM 2.5 en CO<sub>2</sub> concentratieniveaus. De sensoren herinneren leraren eraan om de omgeving op een ideaal niveau te houden, zodat studenten gefocust blijven en kunnen genieten van een veel gezondere leeromgeving.



## Eye-care, we care

Flicker-Free, Low Blue Light en Anti-Glare technologieën worden gecombineerd met bewegingssensoren, die automatisch de scherminstellingen aanpassen voor optimaal oogcomfort, als onderdeel van de Smart Eye-Care Solution van BenQ.







De exclusieve software van BenQ is ontworpen om docenten en IT-professionals te helpen de leersessies boeiend en veilig te houden. Met behulp van remote faciliteiten kunnen enkele of meerdere beeldschermen worden gemonitord, onderhouden en updates worden verstuurd. Docenten hebben probleemloos toegang tot documenten en bestanden die zijn opgeslagen in de cloud.

## Probleemloze contentcreatie, planning en management software

Communicatie is de sleutel tot het succesvol functioneren van het onderwijs. Door de complexiteit weg te nemen, is de BenQ X-Sign software ontworpen om de communicatie te verbeteren door draadloos aankondigingen direct naar uw displaytechnologie te zenden.

De software is ingebouwd in de displaypanelen en maakt het mogelijk om vanaf elk apparaat content voor klaslokalen, digitale menuborden, wayfinding en noodwaarschuwingen te creëren, beheren en uit te zenden. Het creëren van een boeiende en veilige leeromgeving is nog nooit zo eenvoudig geweest.



### X-Sign Broadcast



Geïntegreerd in BenQ's interactive flat panel displays.



Verzend tekst of alerts over het volledige scherm. Stuur informatieve waarschuwingen over de boven- en onderkant van het scherm, of als volledig scherm berichten.



Toegang tot en delen van opgeslagen content. Deel eenvoudig content die lokaal of in de cloud is opgeslagen, met ondersteuning voor tekst, afbeeldingen, video's, office-bestanden, YouTube en

#### Featured in X-Sign Broadcast and X-Sign

- Gratis software
- Makkelijk te beheren software
- Multimedia support
- Toegang vanaf elk Android smart device of X-Sign-compatibel scherm
- Verzend direct berichten
- Plan berichten
- Cloud of LAN connectiviteit
- Remote management
- Enkele of meervoudige display groeperingsfunctie
- Administrator management
- Tijdbesparend

### X-Sign



Geïntegreerd in BenQ's digital signage solutions.



X-Sign Player. Afspeler software ingebouwd in elk BenQ digital signage display.



140 templates. Ontwerp uw eigen inhoud of kies en wijzig uit meer dan 140 lay-outsjablonen, zodat u in uw vestiging gepersonaliseerde inhoud krijgt.

#### Multimedia support

Met X-Sign kunt u eenvoudig inhoud delen die lokaal of in de cloud is opgeslagen, met ondersteuning voor tekst, afbeeldingen, video's, Office-bestanden, YouTube en meer.



Google Docs



OneDrive



YouTube



# EZWrite

De ultieme BenQ digitale whiteboard software



# EZWrite Live

De kloof tussen de klas en leren op afstand overbruggen



Voor samenwerking tijdens de les stroomlijnt BenQ's EZWrite software discussies in de klas, zodat academici en studenten gemakkelijk ideeën, notities en meningen kunnen delen alsof ze aantekeningen maken op hetzelfde whiteboard, ongeacht waar ze zijn.

Met cloud-opslag en samenwerkingstools biedt EZWrite een overvloed aan leermiddelen waarmee elke les vlot kan verlopen en een betere leeromgeving wordt gecreëerd.

Verbind tot 32 leerlingen vanaf hun persoonlijke apparaten in real-time. Op afstand of in de klas. EZWrite live hoeft niet gedownload te worden. Het is een cloud-gebaseerde software die compatibel is met elk apparaat dat Chrome, Firefox of Safari webbrowsers gebruikt.



## Leerassistent

Een whiteboard, cloud brainstorming tools en sticky notes moedigen samenwerking aan en maken het gemakkelijk voor studenten om te verzamelen, categoriseren, bewerken en notities te delen tussen het scherm en mobiele apparaten.



Sticky notes



Palm gum



Screenshots



Schermopname



Een persoonlijke achtergrond



Brush mode



Handschrift herkenning



## Direct toegang tot de cloud

Real-time annotatie om gelijktijdig samen te werken in de cloud.



Google Drive



OneDrive



Dropbox



## Floating toolbar

Met Floating Tool kunnen academici gemakkelijk schakelen tussen een breed scala aan schrijfgereedschappen, aantekeningen maken en direct tekenen bovenop een bron, app, afbeelding, document of video.



## Real-time cloud whiteboard

Deel direct documenten en media en moedig groepsannotaties aan vanaf tablets, desktopcomputers, laptops en mobiele apparaten vanaf een beveiligde werkruimte.



## Real-time annotatie

Real-time annotatie maakt gelijktijdige interactie tussen docenten en leerlingen mogelijk.



## Presenteren met video

Met geïntegreerde videoconferentiefaciliteiten verhoogd u activiteit in het klaslokaal.



## Neem sessies op

Neem de samenwerkingsessies op om ze steeds opnieuw te gebruiken.



## Toegang tot bestaande whiteboards

Ga verder waar u tijdens de laatste sessie gebleven was door bestaande whiteboards te laden.



## Gebruik templates

Kies uit 15 voorgeïnstalleerde sjablonen of pas uw eigen sjabloon aan uw behoeften aan.



## Geen kosten

Gratis webgebaseerde software-installatie.



## Cross-platform

Windows, Mac, iOS, Android ondersteuning.



## Admin beheer

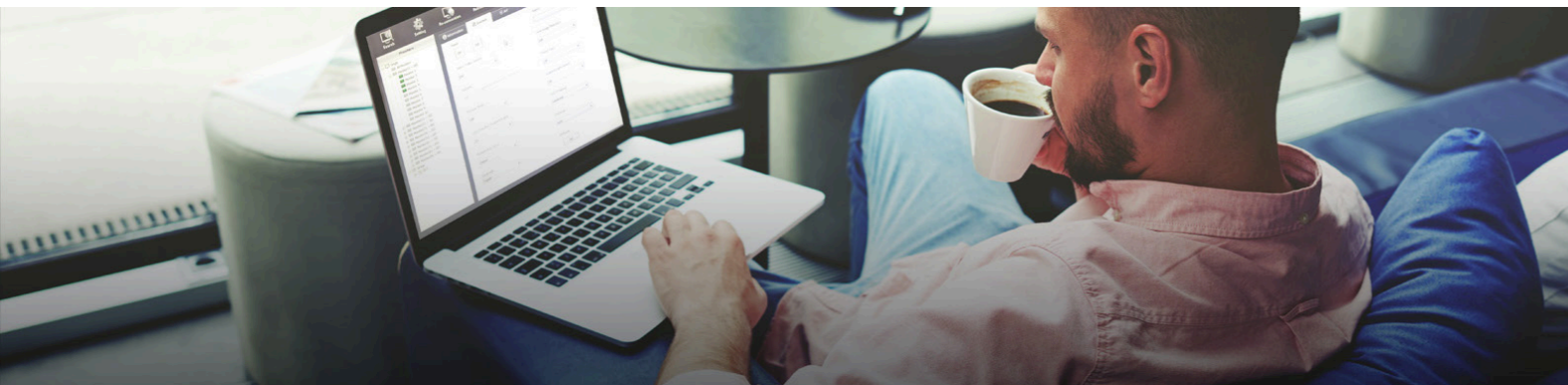
Met beheerinstellingen kunnen leraren de controle over de klas overnemen door de bewerkingstoegang van het cloud whiteboard voor leerlingen in of uit te schakelen.





# DMS (Device Management System)

Een uitgebreid beheersinstrument



BenQ's exclusieve management support systeem geeft IT-afdelingen en schooladministraties het vertrouwen dat hun technologie, personeel en leerlingen veilig ter plaatse of van veraf gemonitord kunnen worden.

- Stroom aan/uit
- Monitor
- Cross-Subnet apparaatbeheer
- Taak management
- Monitor stroomverbruik
- Aangepast beheer
- Identificatie



BenQ biedt twee gratis DMS formaten: DMS Local en DMS Cloud.

## DMS Local

DMS Local maakt gecentraliseerd beheer van meerdere beeldschermen op afstand mogelijk via een lokaal netwerk. De beheermogelijkheden van DMS Local omvatten de mogelijkheid om displays op afstand te bewaken, te bedienen en te configureren. Individueel of per groep.

## DMS Cloud

Voor netwerkbeheerders die meerdere locaties onder hun hoede hebben, kunt u met DMS Cloud alle displays vanaf een externe locatie via een webbrowser interface bedienen, onderhouden en updaten.

# AMS (Account Management System)

Moeiteloze controle over gebruikersprofielen



BenQ's Account Management System (AMS) stelt leraren en docenten in staat zich vrij te bewegen tussen klaslokalen en probleemloos toegang te hebben tot persoonlijke documenten en instellingen vanaf elk scherm op locatie.

- Makkelijk in te stellen**  
Persoonlijke voorkeuren zoals de lay-out van het beginscherm, snelkoppelingen en app instellingen kunnen worden ingesteld in de AMS-software. Deze wordt onmiddellijk geladen wanneer u uw werkruimten opent vanaf een IFP met AMS-functionaliteit in uw school.
- Koppel accounts met Cloud opslag**  
Met AMS kunt u ook persoonlijke Cloud opslag koppelen om toegang te krijgen tot opgeslagen bestanden.
- NFC kaarten**  
Zorg voor probleemloze toegang tot IFP's met slechts een aanraking van een NFC kaart.  
\*Enkel de RP serie
- IT / Administratie**  
Bovendien biedt AMS ook een moeiteloze manier voor IT-personeel om AMS-accounts aan te maken en te beheren, wat het beheer van beeldschermen in klaslokalen naar een nieuw niveau tilt.





# Touchscreen Specificatie

Model	RM5502K	RM6502K - RM6502S	RM7502K - RM7502S	RM8602K - RM8602S	RP6502	RP7502	RP8602
<b>Screen Size</b>	55"	65"	75"	86"	65"	75"	86"
<b>Resolution</b>	3840 x 2160	3840 x 2160	3840 x 2160	3840 x 2160	3840 x 2160	3840 x 2160	3840 x 2160
<b>Brightness (Typ.)</b>	350	350	350	350	350 nits	450 nits	400 nits
<b>Contrast Ratio (Typ.)</b>	5000 : 1	1200 : 1	1100 : 1	1100 : 1	1200:1	1200:1	1200:1
<b>Viewing Angle (H/V)</b>	178 / 178	178 / 178	178 / 178	178 / 178	178 / 178	178 / 178	178 / 178
<b>Response Time (G-t-G)</b>	8.5 ms	8.5 ms	8 ms	8.5 ms	8 ms	8 ms	8 ms
<b>Backlight Life (hrs)</b>	30,000	30,000	30,000	30,000	30,000	30,000	30,000
<b>Operating Hour</b>	18 / 7	18 / 7	18 / 7	18 / 7	18 / 7	18 / 7	18 / 7
<b>Orientation</b>	Landscape	Landscape	Landscape	Landscape	Landscape	Landscape	Landscape
<b>Power Type</b>	Internal	Internal	Internal	Internal	Internal	Internal	Internal
<b>Power Supply</b>	100 V~240 V, 50 Hz / 60 Hz	100 V~240 V, 50 Hz / 60 Hz	100 V~240 V, 50 Hz / 60 Hz	100 V~240 V, 50 Hz / 60 Hz	100 V~240 V, 50 Hz / 60 Hz	100 V~240 V, 50 Hz / 60 Hz	100 V~240 V, 50 Hz / 60 Hz
<b>Power</b>							
<b>Maximum</b>	220 W/h	240 W/h	320 W/h	500 W/h	202.1W/h	374.9 W/h	423.1 W/h
<b>Typical</b>	154 W/h	168 W/h	224 W/h	350 W/h	141.47 W/h	262.4 W/h	296.2 W/h
<b>Standby</b>	<0.5W/h	<0.5W/h	<0.5W/h	<0.5W/h	<0.5W/h	< 0.5 W/h	<0.5 W/h
<b>Off Mode</b>	0 W/h	0 W/h	0 W/h	0 W/h	0 W/h	0 W/h	0 W/h
<b>AC Power Switch</b>	Yes	Yes	Yes	Yes	Yes	Yes	Yes
<b>Wake up</b>	VGA / HDMI / LAN	VGA / HDMI / LAN	VGA / HDMI / LAN	VGA / HDMI / LAN	VGA / HDMI / LAN	VGA / HDMI / LAN	VGA / HDMI / LAN
<b>Technology, No. of touches</b>	IR, 20 points	IR, 20 points	IR, 20 points	IR, 20 points	IR, 20 points	IR, 20 points	IR, 20 points
<b>Interface</b>	USB x 2	USB x 2	USB x 2	USB x 2	USB x 3	USB x 3	USB x 3
<b>Tempered Glass, Hardness</b>	3mm, 7H	4mm, 7H	4mm, 7H	4mm, 7H	4mm, 7H	4mm, 7H	4mm, 7H
<b>AG coating</b>	AG75	AG75	AG75	AG75	AG80	AG80	AG80
<b>Eye-Care Solution</b>	Eye-Care	Eye-Care	Eye-Care	Eye-Care	Smart Eye-Care	Smart Eye-Care	Smart Eye-Care
<b>Germ-Resistant Screen</b>	Yes	Yes	Yes	Yes	Yes	Yes	Yes
<b>4K Androis OS</b>	Yes	Yes/No	Yes/No	Yes/No			
<b>Operation Temperature</b>	0°C ~ 40°C	0°C ~ 40°C	0°C ~ 40°C	0°C ~ 40°C	0°C ~ 40°C	0°C ~ 40°C	0°C ~ 40°C
<b>Operating Humidity</b>	10% ~ 90%	10% ~ 90%	20% ~ 80%	20% ~ 80%	10% ~ 90% RH	10% ~ 90% RH W	10% ~ 90% RH
<b>Input</b>							
<b>VGA</b>	x1	x1	x1	x1	x1	x1	x1
<b>HDMI</b>	HDMI 2.0 x 3	HDMI 2.0 x 3	HDMI 2.0 x 3	HDMI 2.0 x 3	HDMI 2.0 x 3	HDMI 2.0 x 3	HDMI 2.0 x 3
<b>Audio Input</b>	x1 (3.5 mm)	x1 (3.5 mm)	x1 (3.5 mm)	x1 (3.5 mm)	x1 (3.5 mm)	x1 (3.5 mm)	x1 (3.5 mm)
<b>HDMI</b>	x1	x1	x1	x1	HDMI 2.0 x 1	HDMI 2.0 x 1	HDMI 2.0 x 1
<b>Audio Output</b>	x1 (3.5 mm)	x1 (3.5 mm)	x1 (3.5 mm)	x1 (3.5 mm)	x1 (3.5 mm)	x1 (3.5 mm)	x1 (3.5 mm)
<b>USB</b>	USB 3.0 x3, USB 2.0 x2	USB 3.0 x3, USB 2.0 x2	USB 3.0 x3, USB 2.0 x2	USB 3.0 x3, USB 2.0 x2	USB 3.0 x2, USB 2.0 x3, USB C x1	USB 3.0 x2, USB 2.0 x3, USB C x1	USB 3.0 x2, USB 2.0 x3, USB C x1
<b>RS232</b>	Yes	Yes	Yes	Yes	Yes	Yes	Yes
<b>RJ45</b>	Yes	Yes	Yes	Yes	Yes	Yes	Yes
<b>Remote Controller</b>	Yes	Yes	Yes	Yes	Yes	Yes	Yes
<b>Internal Speaker</b>	16W x 2	16W x 2	16W x 2	16W x 2	16W x 2	16W x 2	16W x 2
<b>Internal Subwoofer</b>	No	No	No	No	15W x 1	15W x 1	15W x 1
<b>Dimension (mm)</b>							
<b>Screen</b>	1268.1 x 814.5 x 115.6	1488.7 x 938.9 x 115.6	1709.4 x 1062.0 x 115.8	1957.1 x 1201.8 x 115.8	1505.9 x 951.0 x 121.5	1735.5 x 1085.8 x 130.7	1988.8 x 1229.8 x 138.4
<b>Package</b>	1428 x 922 x 225	1675 x 1056 x 220	1923 x 1208 x 283	2214 x 1358 x 283	1660 x 1070 x 275	1880 x 1205 x 280	2140 x 1340 x 280
<b>Weight (kg)</b>							
<b>Screen</b>	30.8	41.2	54.4	70.2	44	61	79
<b>Package</b>	40.2	55.5	76.1	99.6	56	78	97.5
<b>Bezel Width (mm)</b>	17.8 (Top / Side) / 87.7 (Bottom)	17.7 (Top / Side) / 87.7 (Bottom)	17.7 (Top / Side) / 87.7 (Bottom)	17.7 (Top / Side) / 87.7 (Bottom)	23.4 (Top / Side), 70 (Bottom)	23.4 (Top / Side) / 70 (Bottom)	23.4 (Top / Side) / 70 (Bottom)
<b>Wall Mounting (VESA) (Screw Type /Max. Length)</b>	400 x 200 mm M8 x 25 mm	600 x 400 mm M8 x 25 mm	800 x 400 mm M8 x 25 mm	800 x 600 mm M8 x 25 mm	600 x 400 mm M8 x 20 mm	600 x 400 mm M8 x 20 mm	700 x 400 mm M8 x 20 mm
<b>OPS</b>	Yes	Yes	Yes	Yes	Yes	Yes	Yes
<b>NFC sensor</b>					Yes	Yes	Yes
<b>Pen Tray</b>	No	No	No	Yes	Yes	Yes	Yes

# Digital Signage Specificatie

Model	BH2801	ST4302
<b>Screen Size</b>	28"	43"
<b>Touch Technology</b>	-	-
<b>Orientation / Usage hours</b>	Landscape / Portrait 24/7	Portrait / Landscape 18/7
<b>Resolution</b>	1920 x 360 - 16:3	UHD 3840 x 2160
<b>Brightness</b>	1,000 nits	450 nits
<b>Contrast Ratio</b>	3,000:1	5,000:1
<b>Response time</b>	8 ms	8ms
<b>Pixel pitch / Viewing Angle</b>	0.36 mm / 178° / 178°	0.245 mm / 178° / 178°
<b>Built-in Speaker</b>	1Wx2	12Wx2
<b>VGA Input/Output</b>	No / No	x1 / No
<b>DVI-D Input/Output</b>	No / No	No / No
<b>HDMI Input/Output</b>	Yes 1 x 1.4 / No	x2 (2.0 x 2) / No
<b>Display Port Input/Output</b>	No / No	x1 (1.1/1.2) / No
<b>Audio (L/R, RCA) Input/Output</b>	No / No	No / No
<b>Line(3.5mm) Input/Output</b>	No / No	No / x1
<b>USB Port</b>	x2 (2.0 x 2)	x3 (2.0 x 3)
<b>RS232 Input / Output</b>	x1 / No	x1 / No
<b>LAN RJ45 Port</b>	x1	x1
<b>OPS/Option board slot</b>	No	Yes
<b>Weight (without packaging / with packaging) Kg</b>	5.3 / 8.1	11.6 / 15.9
<b>Dimensions (WxHxD) / Bezel (top/bottom/left/right)</b>	728.8 x 162.4 x 45.5 / 14.7 / 14.7 / 14.7 / 14.7	969.9 x 558.3 x 84.8 / 13.0 / 13.0 / 13.0
<b>Wall mount (Screw Type /Max. Length)</b>	400 x 100 (4 holes); 4 - M4 x 10L (VESA)	200 x 200 (4 holes); 4 - M6 x 12L (VESA)
<b>Warranty</b>	3 jaar	3 jaar



# BenQ

## Klantenservice en aftercare



### Training

Voortdurende opleiding en software training voor alle gebruikers.



### Technische service

Technische ondersteuning op afstand en ter plaatse beschikbaar.



### 5 jaar garantie

Bij productregistratie binnen 30 dagen na aankoop.



### Gratis demo

Probeer de productlijn vrijblijvend uit op locatie of in onze showroom.



Neem contact op met [B2B.Benelux@benq.eu](mailto:B2B.Benelux@benq.eu) of bel [+31 88 888 92 00](tel:+31888889200) voor meer informatie.