

建議您保持投影機韌體為最新版本，以確保能獲得最新的功能更新、應用程式優化與錯誤修正。

如需了解 USB-C 韌體更新方式與更新內容，請參考以下說明。

## USB-C 韌體的細節與功能改進

- 修復任天堂 SWITCH 連線問題

## 如何更新 BenQ GV32 投影機的 USB-C 韌體

### 所需工具與材料

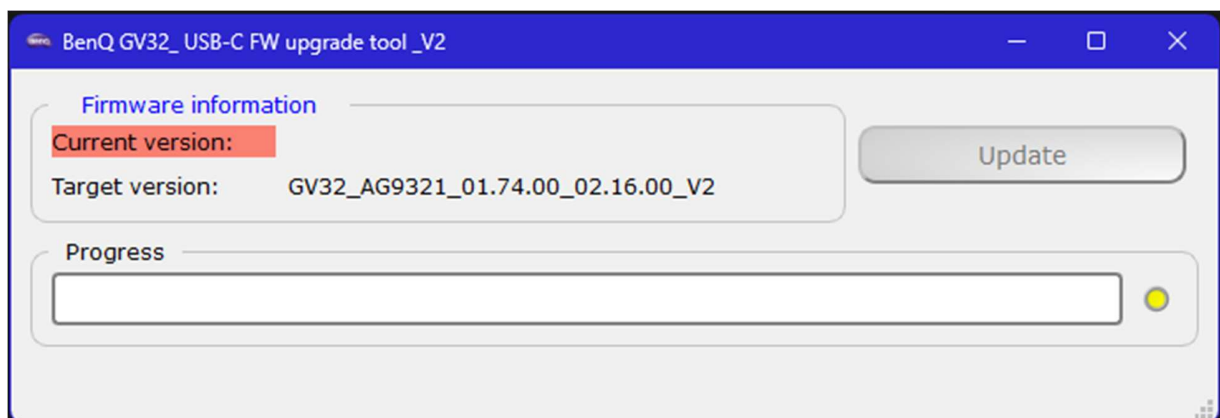
GV32 的 USB-C firmware 升級工具

USB-C 對 USB-C 線 或 USB-A 轉 USB-C（支援資料傳輸）

BenQ GV32 投影機

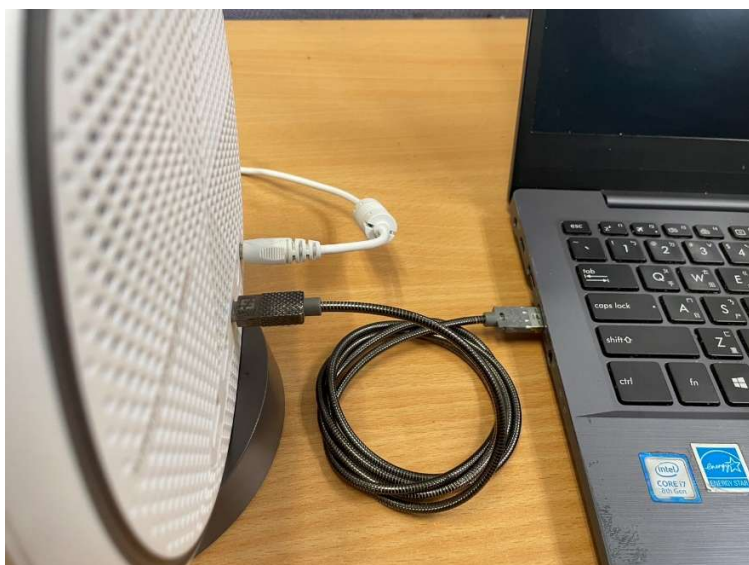
### 步驟一：

執行 USB-C firmware 升級工具



## 步驟二：

將 **GV32** 接上電源線，然後用 USB-C 線（或 **USB-A 轉 USB-C**）（需要支援資料傳輸）連接 GV32 與 筆電，如下圖所示。並確定 Gv32 是 關機狀態。

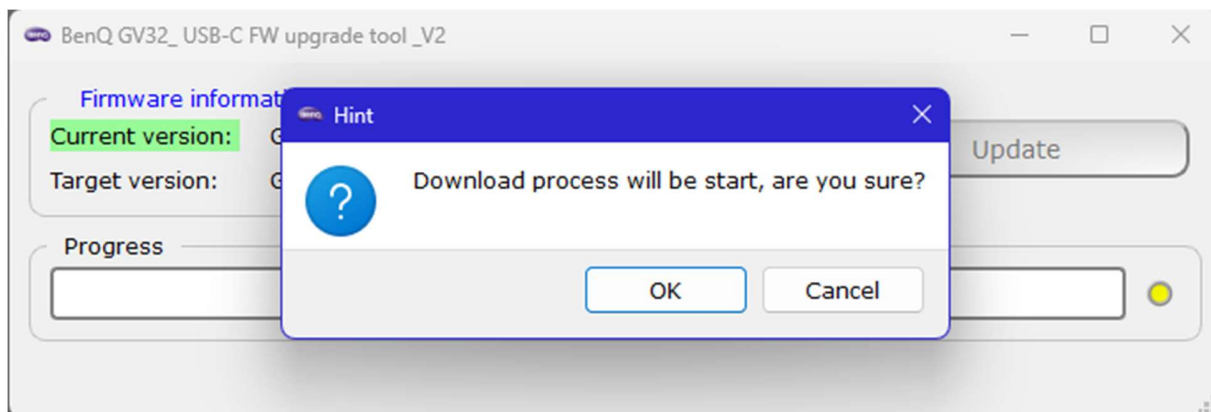


## 步驟四：

在韌體更新工具中點擊「更新」按鈕

## 步驟五：

點擊 **確定** 以更新 USB-C 韌體

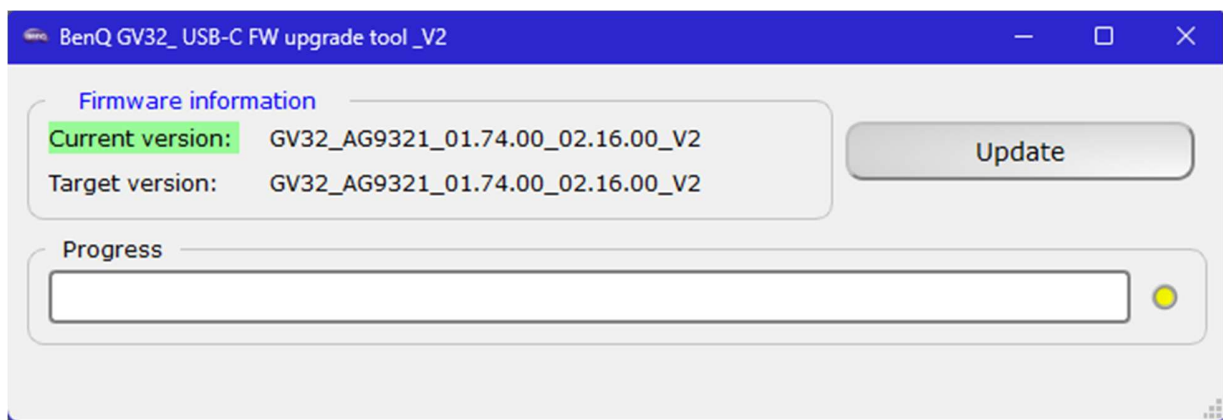


**步驟六：**

更新完成後，點擊 **確定** 即可完成流程

**步驟七：**

拔插線再檢查一次 USB-C 韌體版本;韌體成功更新後，你會看到以下圖片。



---文件結束---